

ESCANEAR

FOTOS Y DOCUMENTOS

RAPIDO Y FACIL !

plustek ePhoto



Foto



Recibo



Tarjeta de presentación



Boleto



Documento

Escanea **fotos** y **documentos** rápido y fácil !

Detecta documento y escanea al instante . Simplemente coloque su foto o documento (recibo, tarjeta de visita, boleto...etc.) en alimentador de paper de Plustek ePhoto Z300. No es necesario bien enderezar la hoja. La imagen escaneada se recorta automáticamente a su formato original.

El Plustek ePhoto Z300 es una ideal para digitalizar los fotos y documentos para usuarios domésticos, así como para pequeñas empresas.



Casa



Tienda



Oficina

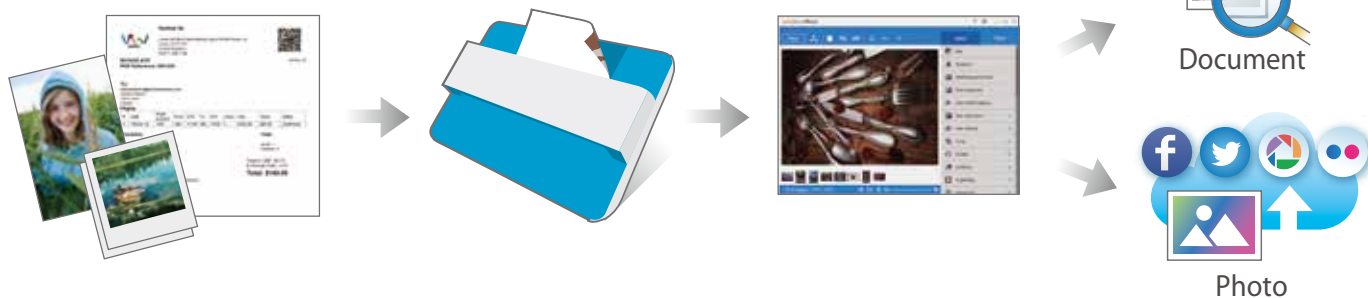


Empresa



Características:

- Sensor CCD de alta calidad
- Detecta documentos y escanear de manera instantánea
- Escanear una foto en formato de 10 x 15 cm en 2 segundos
- Escanear un documento A4 en 5 segundos
- Los resultados de las imagenes admiten la salida de impresión con alta calidad
- Soporta para guardar documentos en formato PDF buscable.



Requisitos de hardware

Windows

Procesador 2 GHz o superior
 2 GB de RAM (4 GB RAM recomendado)
 10 GB de espacio libre en el disco duro
 Unidad de CD/ DVD y conexión Internet

Macintosh

Procesador 2 GHz o superior (CPU tipo INTEL, NO PowerPC)
 2 GB de RAM (4 GB RAM recomendado)
 10 GB de espacio libre en el disco duro
 Unidad de CD/ DVD y conexión Internet

Especificaciones

Sensor de imagen	CCD color
Resolución óptica	300 dpi/ 600 dpi
Modo de digitalización	ingreso Color: 48-bit, salida 24-bit Escala de grises: ingreso 16-bit, salida 8-bit
Velocidad de escaneo	4" x 6" Fotografía: Aprox. 2 segundos Documento(A4): Aprox. 5 segundos
Superficie de escaneo (An x La)	Mínimo: 1" x 1" Máximo: 8.5" x 11.7"
Peso aceptable del papel (grosor)	No grabado en relieve: 0,76 mm o menos
Servicio diario (páginas)	500
Soportado	24 Vdc / 0.75 A
Interfaz	USB 2.0
Peso Neto	1.48 Kg (3.26 Lbs)
Dimensiones (An x Al x La)	289.9 mm x 160.6 mm x 158mm (11.4" x 6.3" x 6.2")
Sistema operativo	Windows 7 / 8 / 10 / 11 Mac OS X 10.8x-12.x o posterior ^[1]

* Las especificaciones están sujetas a cambios sin previo aviso.

Aplicaciones de software incluidas



Plustek ePhoto



PageManager 9

[1] La compatibilidad puede variar según la versión del software. Consulte la compatibilidad del sistema operativo en el sitio web de Plustek para obtener la información más reciente.

La información y las especificaciones contenidas en este documento están sujetas a cambios sin previo aviso. Visite el sitio web de Plustek para obtener la información de soporte más reciente.